

# Inspiron 3252

## Quick Start Guide

Snelstartgids

Guide d'information rapide

Guía de inicio rápido



### 1 Connect the keyboard and mouse

Sluit het toetsenbord en de muis aan  
Connectez le clavier et la souris  
Conecte el teclado y el ratón

See the documentation that shipped with the keyboard and mouse.

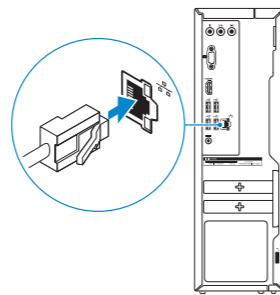
Raadpleeg de documentatie die bij het toetsenbord en de muis is meegeleverd.

Reportez-vous à la documentation fournie avec le clavier et la souris.

Consulte la documentación que se envía con el teclado y el mouse.

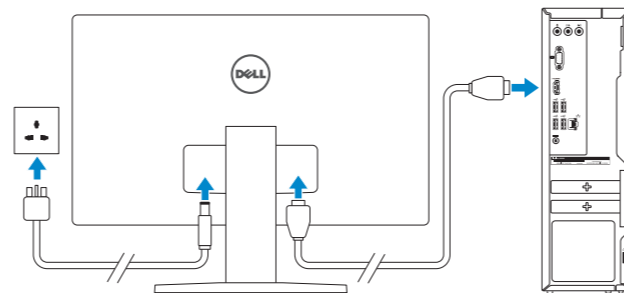
### 2 Connect the network cable — optional

Sluit de netwerkkabel aan (optioneel)  
Connectez le câble réseau (facultatif)  
Conecte el cable de red (opcional)



### 3 Connect the display

Sluit het beeldscherm aan  
Connectez l'écran  
Conecte la pantalla

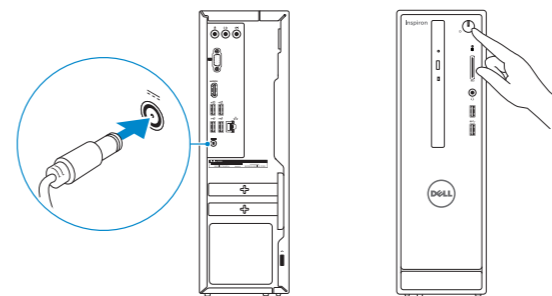


### 4 Connect the power adapter and press the power button

Sluit de netadapter aan en druk op de aan-uitknop

Connectez l'adaptateur d'alimentation et appuyez sur le bouton d'alimentation

Conecte el adaptador de energía y presione el botón de encendido

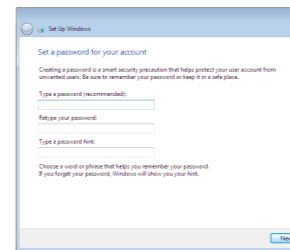


### 5 Finish Windows setup

Voltooi de installatie van het besturingssysteem

Terminez l'installation de Windows

Finalice la configuración de Windows

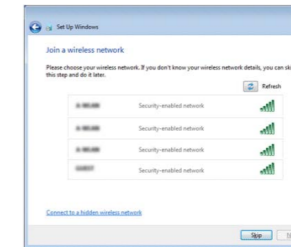


#### Set up password for Windows

Stel wachtwoord voor Windows in

Configurez un mot de passe pour Windows

Establecer contraseña para Windows



#### Connect to your network

Maak verbinding met uw netwerk

Connectez-vous à votre réseau

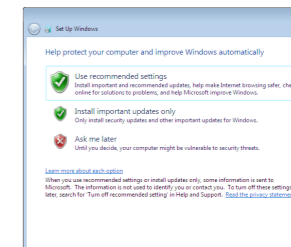
Conectar a la red

**NOTE:** If you are connecting to a secured wireless network, enter the password for the wireless network access when prompted.

**N.B.:** Als u verbinding maakt met een beveiligd draadloos netwerk, vul dan het wachtwoord voor het netwerk in wanneer daar om gevraagd wordt.

**REMARQUE :** si vous vous connectez à un réseau sans fil sécurisé, saisissez le mot de passe d'accès au réseau sans fil lorsque vous y êtes invité.

**NOTA:** Si se conecta a una red inalámbrica segura, introduzca la contraseña de acceso a la red inalámbrica cuando se le solicite.



#### Protect your computer

Beveilig de computer

Protégez votre ordinateur

Proteger el equipo

<b>Product support and manuals</b> Productondersteuning en handleidingen Support produits et manuels Soporte del producto y manuales	<a href="http://dell.com/support">dell.com/support</a> <a href="http://dell.com/support/manuals">dell.com/support/manuals</a> <a href="http://dell.com/support/windows">dell.com/support/windows</a>
<b>Contact Dell</b> Neem contact op met Dell   Contacter Dell Póngase en contacto con Dell	<a href="http://dell.com/contactdell">dell.com/contactdell</a>
<b>Regulatory and safety</b> Regelgeving en veiligheid   Réglementations et sécurité Normativa y seguridad	<a href="http://dell.com/regulatory_compliance">dell.com/regulatory_compliance</a>
<b>Regulatory model</b> Wettelijk model   Modèle réglementaire Modelo normativo	<b>D14S</b>
<b>Regulatory type</b> Wettelijk type   Type réglementaire Tipo normativo	<b>D14S001</b>
<b>Computer model</b> Computermodel   Modèle de l'ordinateur Modelo de equipo	<b>Inspiron 3252</b>

**Información para NOM, o Norma Oficial Mexicana**

La información que se proporciona a continuación se mostrará en los dispositivos que se describen en este documento, en conformidad con los requisitos de la Norma Oficial Mexicana (NOM):

<b>Importador:</b> Dell Mexico S.A. de C.V. AV PASEO DE LA REFORMA NO 2620 PISO 11 COL. LOMAS ALTAS MEXICO DF CP 11950	<b>Modelo</b> D14S Voltaje de alimentación 100 V CA–240 V CA Frecuencia 50 Hz–60 Hz Consumo de corriente de entrada 1,70 A/2,5 A Voltaje de salida 19,50 V CC Consumo de corriente de salida 3,34 A/4,62 A País de origen Hecho en China
--	---

**For more information**

Voor meer informatie | Plus d'informations  
Para obtener más información

To learn about the features and advanced options available on your computer, click **Start** → **All Programs** → **Dell Help Documentation**.

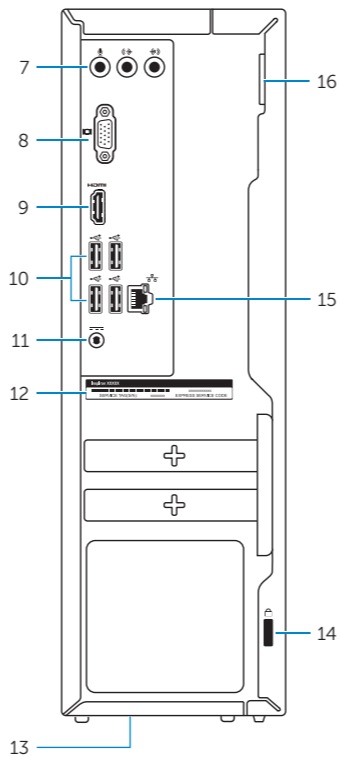
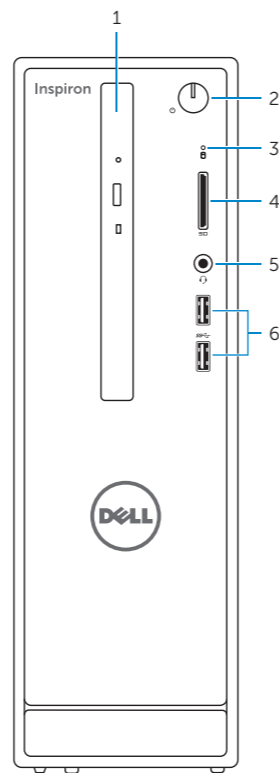
Als u meer wilt weten over de functies en geavanceerde opties die beschikbaar zijn op uw desktop, klikt u op **Start** → **Alle programma's** → **Dell Help documentatie**.

Pour plus d'informations sur les fonctionnalités et les options avancées disponibles sur otre ordinateur, cliquez sur **Démarrer** → **Tous les programmes** → **Dell Help Documentation**.

Para obtener información sobre las funciones y opciones avanzadas disponibles en su equipo, haga clic en **Inicio** → **Todos los problemas** → **Documentación de ayuda de Dell**.

**Features**

Kenmerken | Caractéristiques | Funciones



- Optical drive
- Power button
- Hard-drive activity light
- Media-card reader
- Headset port
- USB 3.0 ports (2)
- Audio ports (3)
- VGA port

- Optisch station
- Aan-/uitknop
- Activiteitenlampje vaste schijf
- Mediakaartlezer
- Headsetpoort
- USB 3.0-poorten (2)
- Audiopoorten (3)
- VGA-poort

- HDMI port
- USB 2.0 ports (4)
- Power-adapter port
- Service Tag label
- Regulatory label
- Security-cable slot
- Network port
- Padlock rings

- HDMI-poort
- USB 2.0-poorten (4)
- Poort voor stroomadapter
- Servicetag
- Regelgevingsplaatje
- Sleuf voor beveiligingskabel
- Netwerkpoot
- Beugels van hangslot

- Lecteur optique
- Bouton d'alimentation
- Voyant d'activité du disque dur
- Lecteur de carte mémoire
- Port pour casque
- Ports USB 3.0 (2)
- Ports audio (3)
- Port VGA

- Unidad óptica
- Botón de encendido
- Indicador luminoso de actividad de la unidad del disco duro
- Lector de tarjetas multimedia
- Puerto para auriculares con micro
- Puertos USB 3.0 (2)
- Puertos de audio (3)
- Puerto VGA

- Port HDMI
- Ports USB 2.0 (4)
- Port de l'adaptateur d'alimentation
- Étiquette de numéro de série
- Étiquette de conformité aux normes
- Emplacement pour câble de sécurité
- Port réseau
- Anneaux pour cadenas

- Puerto HDMI
- Puertos USB 2.0 (4)
- Puerto de adaptador de alimentación
- Etiqueta de servicio
- Etiqueta regulatoria
- Ranura del cable de seguridad
- Puerto de red
- Anillos del candado